

## PRŮVODCE



**připojením k internetu KZ, a.s.**

**Krajská zdravotní, a.s.**

Sociální péče 3316/12A  
401 13 Ústí nad Labem  
Tel.: +420 477 111 111  
Fax: +420 472 774 286  
<http://www.kzcr.eu>

# ÚVOD

Vážení klienti, milí návštěvníci,

pokud pobýváte v areálu Krajské zdravotní, a.s. a máte zájem o volné připojení k internetu (nazývanému *'patientská síť'*), pak je tato příručka určena právě vám. Měla by být nápomocna při nastavování PC, konkrétně na příkladu PC s OS Windows XP Pro SP2.

Podmínkou připojení k *'patientské síti'* je jednak přítomnost síťového adaptéru ve vašem PC - buď **ethernetového** (NIC-ethernet), nebo **bezdrátového** (WiFi) a jednak samozřejmě dostupnost této sítě. Pro **bezdrátové připojení** (WiFi) je to tedy přítomnost signálu jednoho z mnoha přístupových bodů v nemocnici umístěných, pro **ethernetové připojení** je to dostupnost datové zásuvky naší sítě a přítomnost vhodného aktivního prvku na druhém konci kabelu této zásuvky.

Pro ověření a případné zajištění dostupnosti *'patientské sítě'*, pomoc s nastavením PC, nebo pro další informace a problémy touto příručkou nepokryté volejte **CIS HelpDesk - 5270** (+420 477115270), kde vám vyškolení pracovníci našeho oddělení rádi poradí a pomohou, popřípadě zajistí vše potřebné.

Připojení prostřednictvím bezdrátové sítě

**pro odborníky:**

**SSID:** pacienti

**šifrování:** NE

**IP přiděluje DHCP**

**DNS přiděluje DHCP**

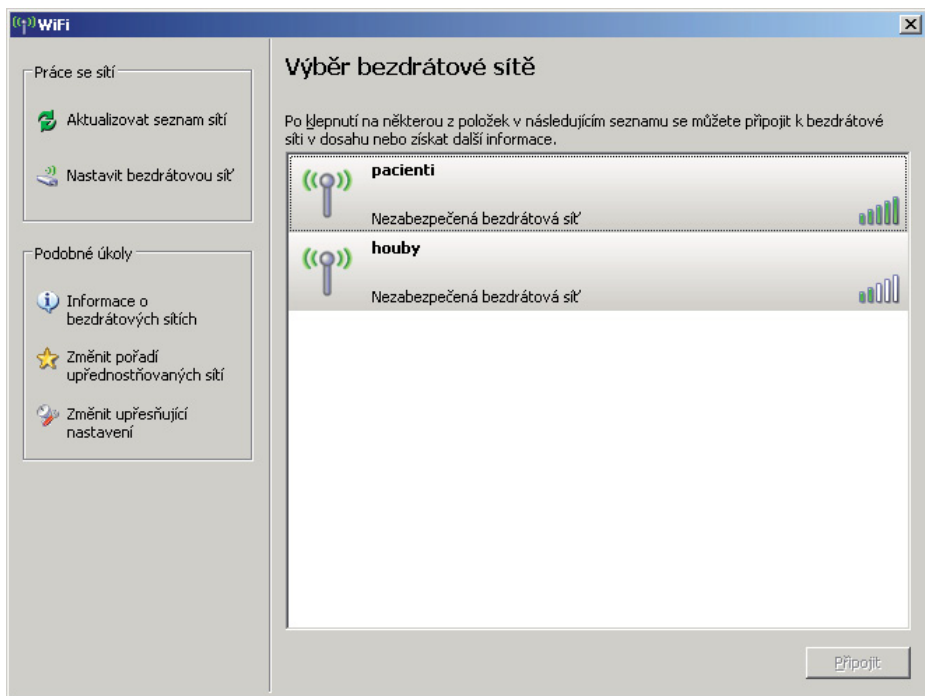
**nastavení připojení v IE:** bez proxy

## **Pokud vám výše uvedené řádky nepomohly, zkuste následující postup:**

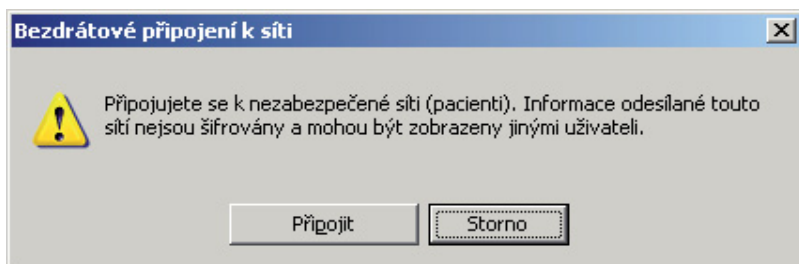
Pokud je adaptér vašeho počítače vhodně nakonfigurován pro připojení k bezdrátové síti, měla by se při návštěvě místa pokrytého signálem *'pacientské sítě'* v pravém dolním rohu objevit informace o její dostupnosti:



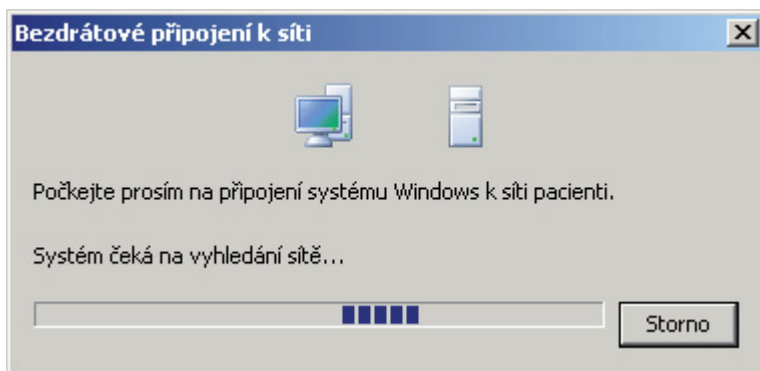
Po kliknutí na zprávu se zobrazí podrobnosti o dostupných bezdrátových sítích. Hledejte síť s názvem *'pacienti'*.



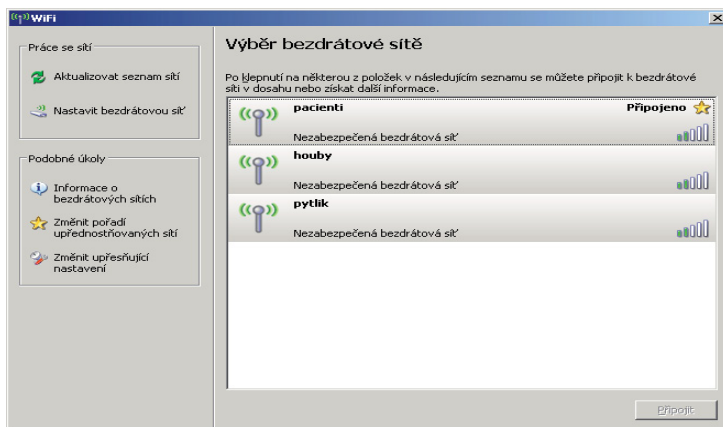
Pokud takovou síť najdete, máte z větší části vyhráno. **Klikněte na její název.** Objeví se následující hláška:



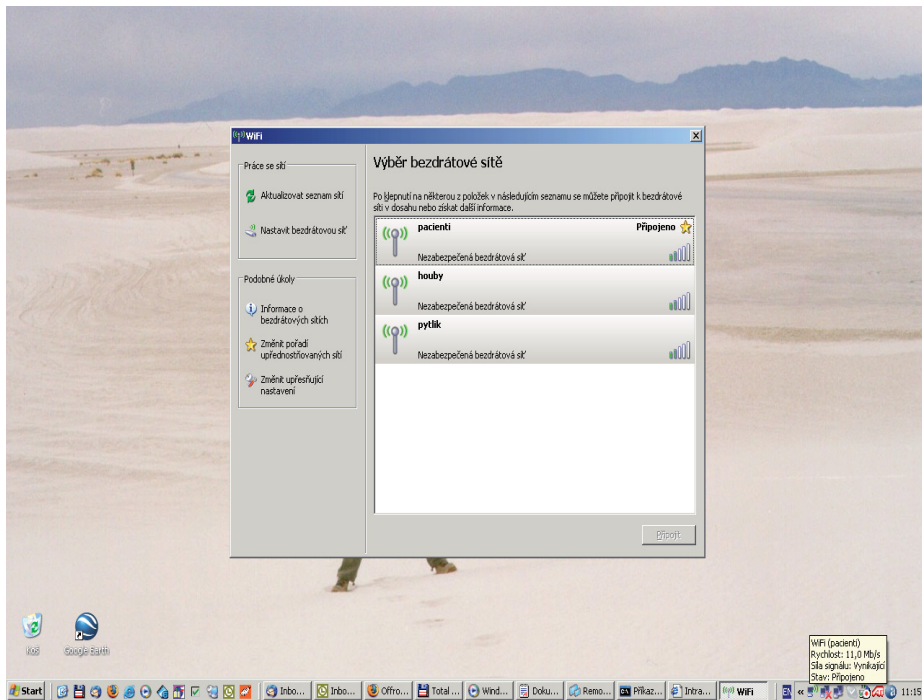
Hlášku si pozorně přečtěte, uvědomte si její důsledky a pokud chcete pokračovat dále, klikněte na tlačítko 'připojit'.



Po chvíli čekání by se měla na monitoru vašeho PC objevit informace o úspěšném připojení k této síti.

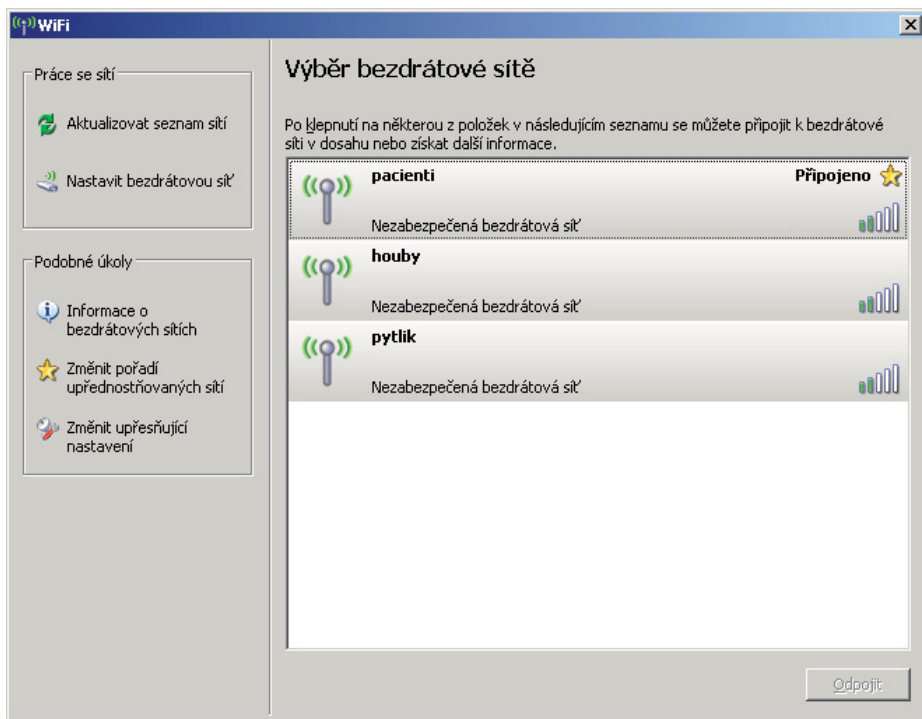


V případě, že všechna další nastavení jsou v pořádku, objeví se v pravém dolním rohu plochy vašeho PC **ikona aktivního bezdrátového připojení** a pokud na ní najedete myší, objeví se následující informace.

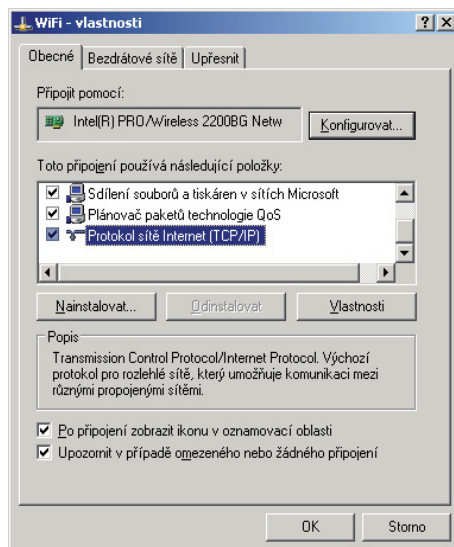


V takovém případě můžete rovnou vyzkoušet spuštění vašeho oblíbeného webového prohlížeče a internetovou konektivitu. Pokud se objeví informace *'Stránku nelze zobrazit'*, zkuste zkontrolovat nastavení podle níže uvedených obrázků a popisů.

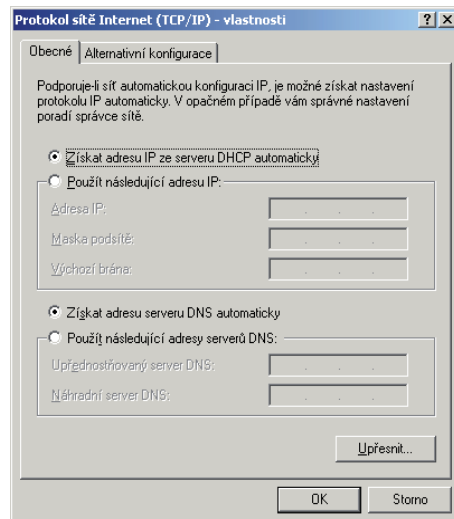
Vyberte příslušné připojení (sít' *'pacienti'*) a zvolte *'Změnit upřesňující nastavení'*.

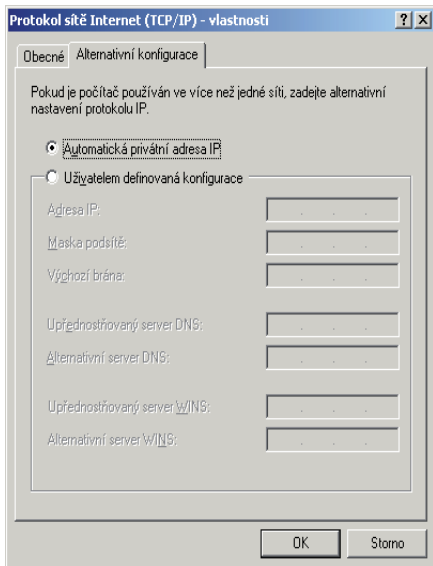


Na kartě vlastností připojení najdete na záložce 'Obecné' vlastnosti protokolu **TCP/IP** a zkontrolujte jeho nastavení (kliknutím na tlačítko 'Vlastnosti').

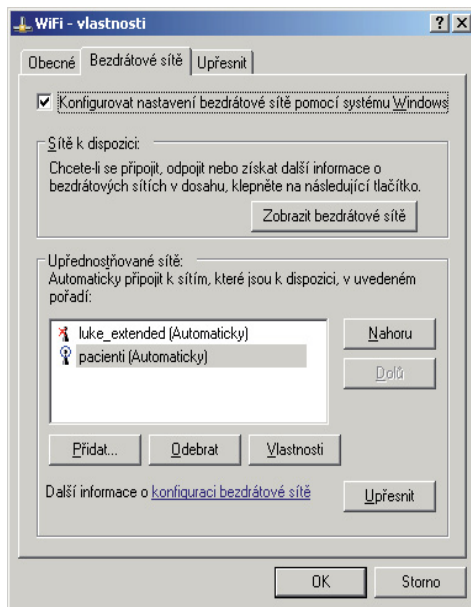


Nastavení protokolu **TCP/IP** by mělo vypadat vypadat následovně:

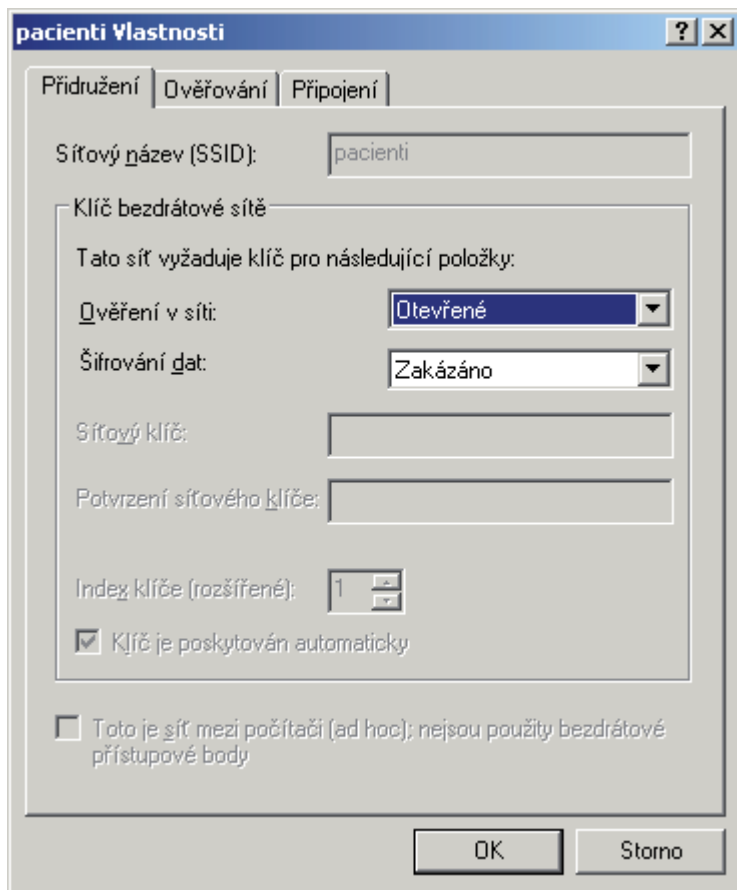


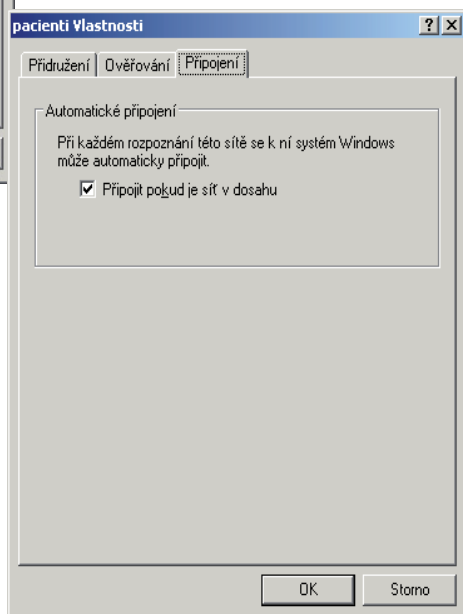
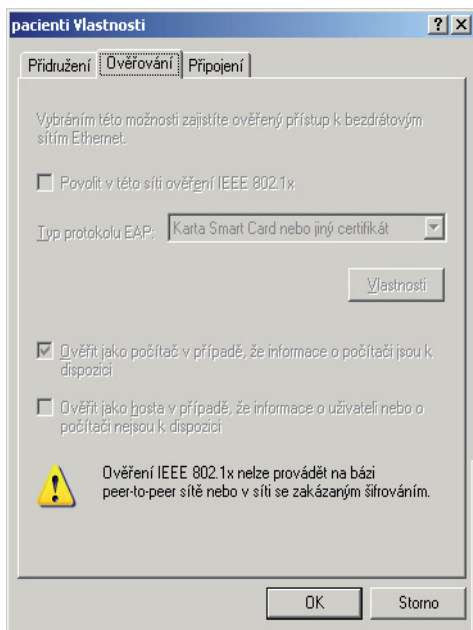


Dále na kartě vlastností připojení zkontrolujte záložku 'Bezdrátové sítě', konkrétně pak vlastnosti sítě 'pacienti' (kliknutím na tlačítko 'Vlastnosti').



Nastavení vlastností bezdrátové sítě by mělo vypadat následovně:





Na závěr zkontrolujte nastavení vašeho internetového prohlížeče, měl by být nastaven pro přímý přístup k internetu - **bez využití serveru proxy**. Konkrétní nastavení Internet Exploreru: volte z menu *Nástroje, Možnosti internetu..., záložka 'Připojení'*, tlačítko *'Nastavení místní sítě...'* vyvolá dialogové okno, které by mělo vypadat zhruba takto:

**Nastavení místní sítě (LAN)**

Automatická konfigurace

Automatická konfigurace může přepsat ruční nastavení. Chcete-li zajistit použití ručního nastavení, je třeba automatickou konfiguraci zakázat.

Automaticky zjišťovat nastavení

Používat skript pro automatickou konfiguraci

Adresa:

Server proxy

Použít pro síť LAN server proxy (toto nastavení se netýká připojení pomocí telefonní linky nebo sítě VPN)

Adresa:  Port:

Nepoužívat server proxy pro adresy vnitřní sítě

Výsledkem vašeho snažení by **nejpozději po restartu PC** měla být informace v pravém dolním rohu plochy o připojení k bezdrátové síti '*pacienti*'.



Pokud se vám připojení k síti '*pacienti*' nezdaří ani po vyzkoušení výše uvede-  
ných triků a připojení k internetu nebude fungovat, přestože '*patientská síť*' bude  
dostupná, volejte **CIS HelpDesk (477115270)**, rádi vám s připojením pomohou,  
popřípadě pomoc zajistí.

# PŘIPOJENÍ POMOCÍ ETHERNETOVÉHO SÍŤOVÉHO ADAPTÉRU

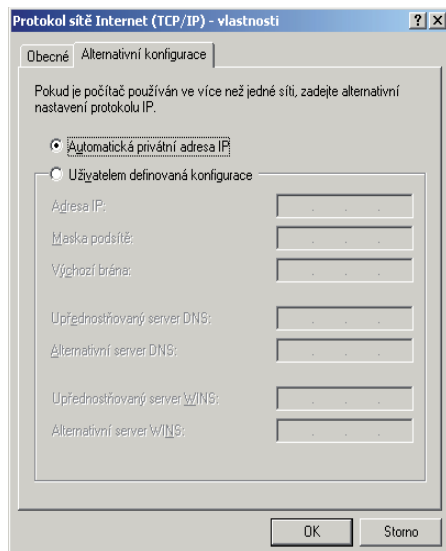
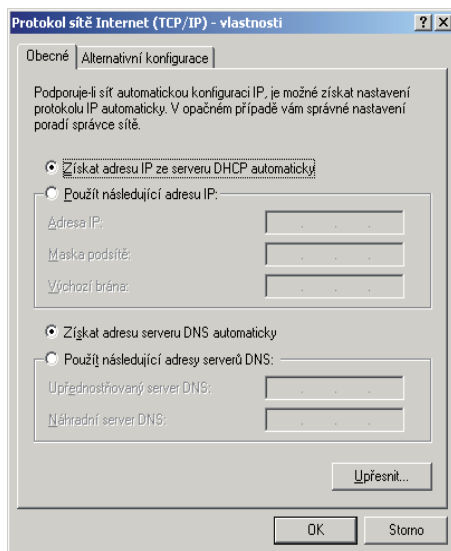
**pro odborníky:**

**IP přiděluje DHCP**

**DNS přiděluje DHCP**

**nastavení připojení v IE:** bez proxy

Pokud je ve vašem dosahu **datová zásuvka** sítě Krajské zdravotní, a.s., запиšte si pozorně informace, které jsou na ní uvedeny a kontaktujte **CIS HelpDesk (477115270)** pro ověření možnosti připojení k *'pacientské síti'*. Pokud bude možnost zapojení zásuvky *'pacientské sítě'* reálná, budeme vás neprodleně informovat o jejím zprovoznění. V případě, že nebude připojení fungovat, zkontrolujte nastavení protokolu **TCP/IP** a nastavení vašeho internetového prohlížeče:



Nastavení vašeho internetového prohlížeče: měl by být nastaven pro přímý přístup k internetu - bez využití serveru proxy. Konkrétní nastavení Internet Exploreru: volte z menu 'Nástroje', 'Možnosti internetu...', záložka 'Připojení', tlačítko 'Nastavení místní sítě...' vyvolá dialogové okno, které by mělo vypadat zhruba takto:

**Nastavení místní sítě (LAN)**

Automatická konfigurace

Automatická konfigurace může přepsat ruční nastavení. Chcete-li zajistit použití ručního nastavení, je třeba automatickou konfiguraci zakázat.

Automaticky zjišťovat nastavení

Používat skript pro automatickou konfiguraci

Adresa:

Server proxy

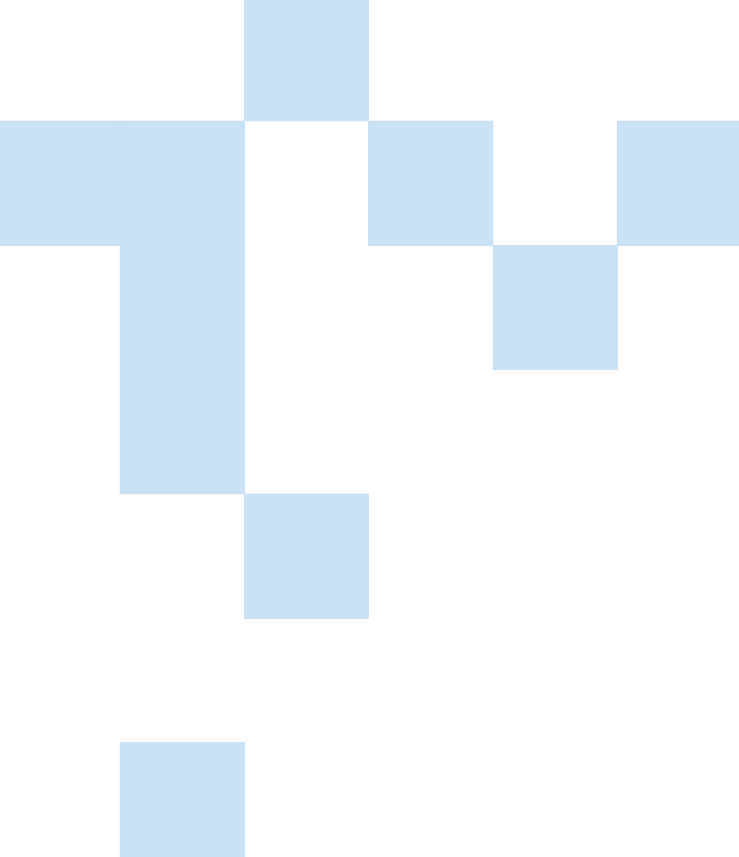
Použít pro síť LAN server proxy (toto nastavení se netýká připojení pomocí telefonní linky nebo sítě VPN)

Adresa:  Port:

Nepoužívat server proxy pro adresy vnitřní sítě

V případě jakýchkoliv potíží/problémů/dotazů neváhejte kontaktovat **CIS HelpDesk (+420 477115270)**, jehož zkušení pracovníci vám rádi poradí.

Příjemný pobyt v areálech Krajské zdravotní, a.s. vám přeje kolektiv Centra informačních systémů Krajské zdravotní, a.s.



Brožura vydána pod číslem 6INFoo4  
Datum 3. upraveného vydání: 01.02.2009  
Odpovědná osoba: Jan Pejchal

 **Krajská zdravotní, a.s.**

**tel.: +420 477 111 111**

**fax: +420 472 774 286**

**Sociální péče 3316/12A**

**401 13 Ústí nad Labem**

**<http://www.kzcr.eu>**